



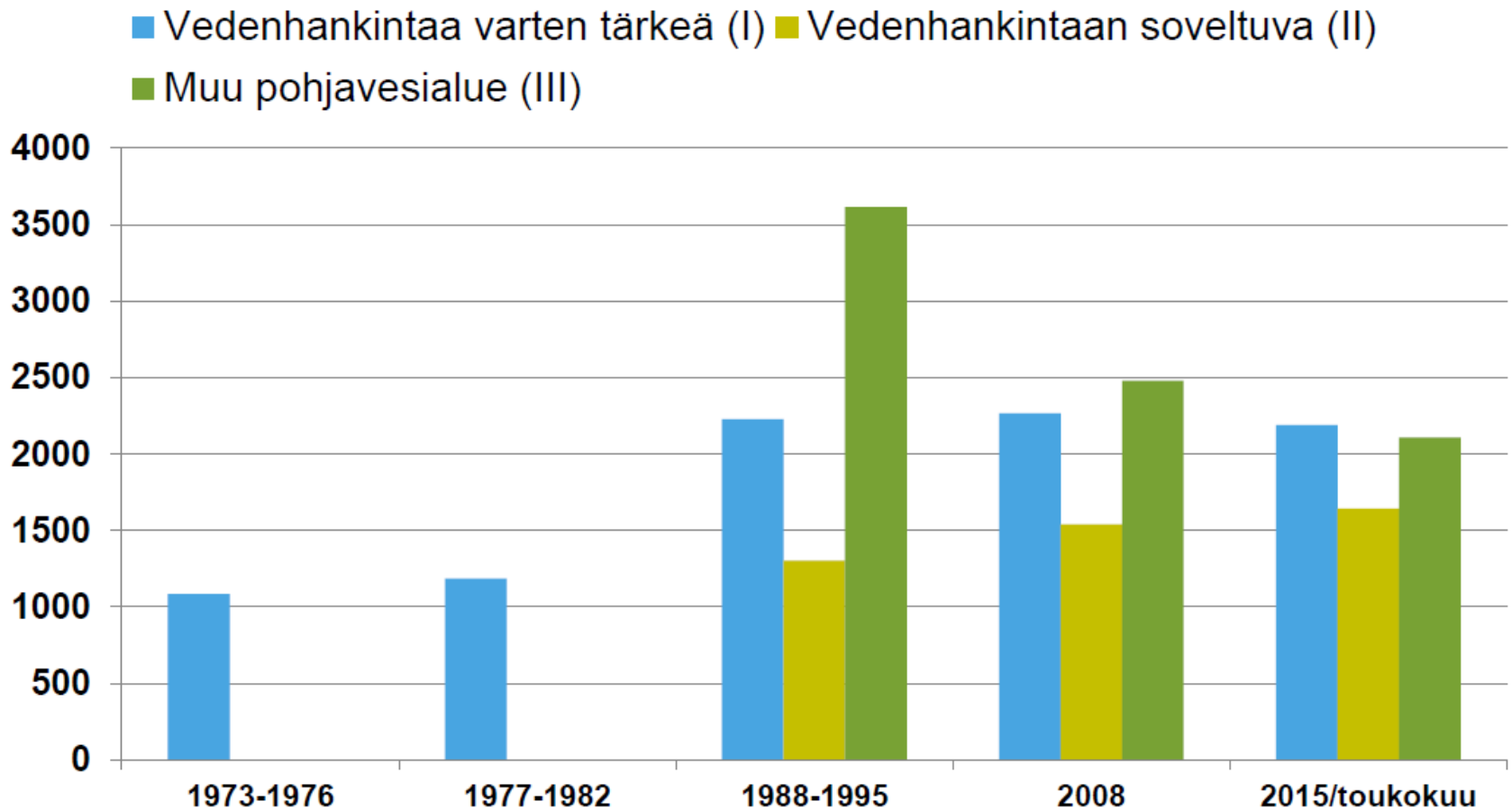
# Ny klassificering av grundvattenområden

## Pohjavesialueiden uudelleen luokittaminen

Janne Toivonen  
Södra Österbottens NTM-central  
Enheten för områdesanvändning och vattentjänster



## Antal grundvattenområden





## Bakgrund/tausta

- Hittills har klassificeringen av grundvattenområden endast baserat sig på administrativa anvisningar
- Vattenlagen förnyades 2012, och skapde ett behov av att förnya tillvägagångssättet vid klassificeringen av grundvattenområden och uppgörandet av skyddsplaner

- Tähän asti pohjavesialueiden luokittelu on perustunut hallinnollisiin ohjeisiin
- Vesilain uudistamisen yhteydessä 2012 oli myös tarpeellista uudistaa menettelytapaa pohjavesialueiden luokittelussa ja suojeleusuunnitelmien laatimisessa



- Till lagen om vattenvårds- och havsvårdsförvaltningen (1299/2004) har fogats ett nytt kapitel (2a) om avgränsning och klassificering av grundvattenområden och om skyddsplaner för dessa.
- Med de nya bestämmelserna förbättras rättssäkerheten för dem som verkar i ett grundvattenområde, i och med att bestämmelserna hänför sig till informationen och möjligheten att delta i samband med att klassificeringen av grundvattenområdena och skyddsplanerna bereds

- Vesienhoidon ja merenhoidon järjestämistä koskevaan lakiin (1299/2004) ja on lisätty uusi pohjavesien rajaamista ja luokittelua sekä suojeleusuunnitelmia koskeva luku (2a)
- Uusilla säännöksillä parannetaan pohjavesialueella toimivien oikeusturvaa säätämällä osallistumismahdollisuudesta ja tiedottamisesta pohjavesialueiden luokitusta ja suojeleusuunnitelmaa valmisteltaessa



Nuvarande klassificering/nykyinen luokitus

Klass I/luokka I

Över 10 m<sup>3</sup>/d eller över 50 människors behov/tai yli 50 henkilön tarpeet

Klass II/luokka II

Bildningen av grundvatten överstiger 250 m<sup>3</sup>/d/antoisuus on vähintään 250m<sup>3</sup>/d/

Ny klassificering/uusi luokitus

Klass 1/luokka 1

Samma kriterier som enligt gamla klassificeringen/perustelut samat kuin vanhassa luokituksessa

Klass 2/luokka 2

Bildningen av grundvatten överstiger 100 m<sup>3</sup>/d/antoisuus on vähintään 100 m<sup>3</sup>/d/

Klass E: Grundvattenområden som ytvattensystem eller terrestra ekosystem är direkt beroende av (källor, bäckar och tjärnar)

E-luokka: Pohjavesialueet joiden pohjavedestä pintavesi- tai maaekosysteemi on suoraan riippuvainen (lähteet, lähdepurot ja lammet)



## Förfarande/menettely

- NTM-centralen har som uppgift att fastställa gränserna för viktiga grundvattenområden och områden som lämpar sig för vattenförsörjning enligt hydrogeologisk information
- Utgångspunkten är att granska ifall kriterierna för klass 1 eller 2 uppfylls, därefter granskas ifall det finns ekosystem som uppfyller kraven för klass E → området klassificeras som 1E eller 2E
- Vesienhoitolain mukaan ELY-keskus määrittää tärkeiden ja muiden vedenhankintakäyttöön soveltuvien pohjavesialueiden sijainnin ja rajat hydrogeologisen tiedon perusteella sekä luokittelee ne
- Pohjavesialueen luokituksen lähtökohtana on pohjavesialueen kriteerien täytyminen. Jos alueelta löytyy E-luokan kriteerit täyttävä ekosysteemi → alue saa lisämääreen, 1E tai 2E



- Inom Södra Österbottens NTM-central påbörjades klassificeringsarbetet 2017, och syftet är att bli klar i slutet av år 2019
- Grundvattenområdenas klassificering (1-, 2- eller E) har ett informativt värde eftersom lagstiftning som berör skyddet av grundvatten och ekosystem är i kraft även utanför de klassificerade grundvattenområdena
- Uudelleenluokitustyö aloitettiin Etelä-Pohjanmaan ELY-keskuksen alueella 2017 ja se pyritään saamaan valmiiksi vuoden 2019 loppuun mennessä
- Pohjavesialueiden luokituksella (1-, 2- tai E) on informatiivinen arvo. Lainsäädäntö joka koskee pohjaveden suojelua sekä ekosysteemejä on voimassa luokiteltujen pohjavesialueiden ulkopuolellakin



## Hörande/kuuleminen

- Material som berör klassificeringen läggs ut till påseende, och i samband med detta kan kommuninvpnarna bidra med information som har betydelse för klassificeringen
- Begäran om utlåtande skickas till kommunen, vattenverk/-andelslag, räddningsverk och landskapsförbund
- Valmisteluasiakirjoista järjestetään erillinen kuntakohtainen kuuleminen, jonka yhteydessä on mahdollista esittää rajaamiseen ja luokitukseen olennaista tietoa
- Lausunnot pyydetään kunnalta, vedenottajilta, pelastuslaitokselta ja maakunnan liitolta

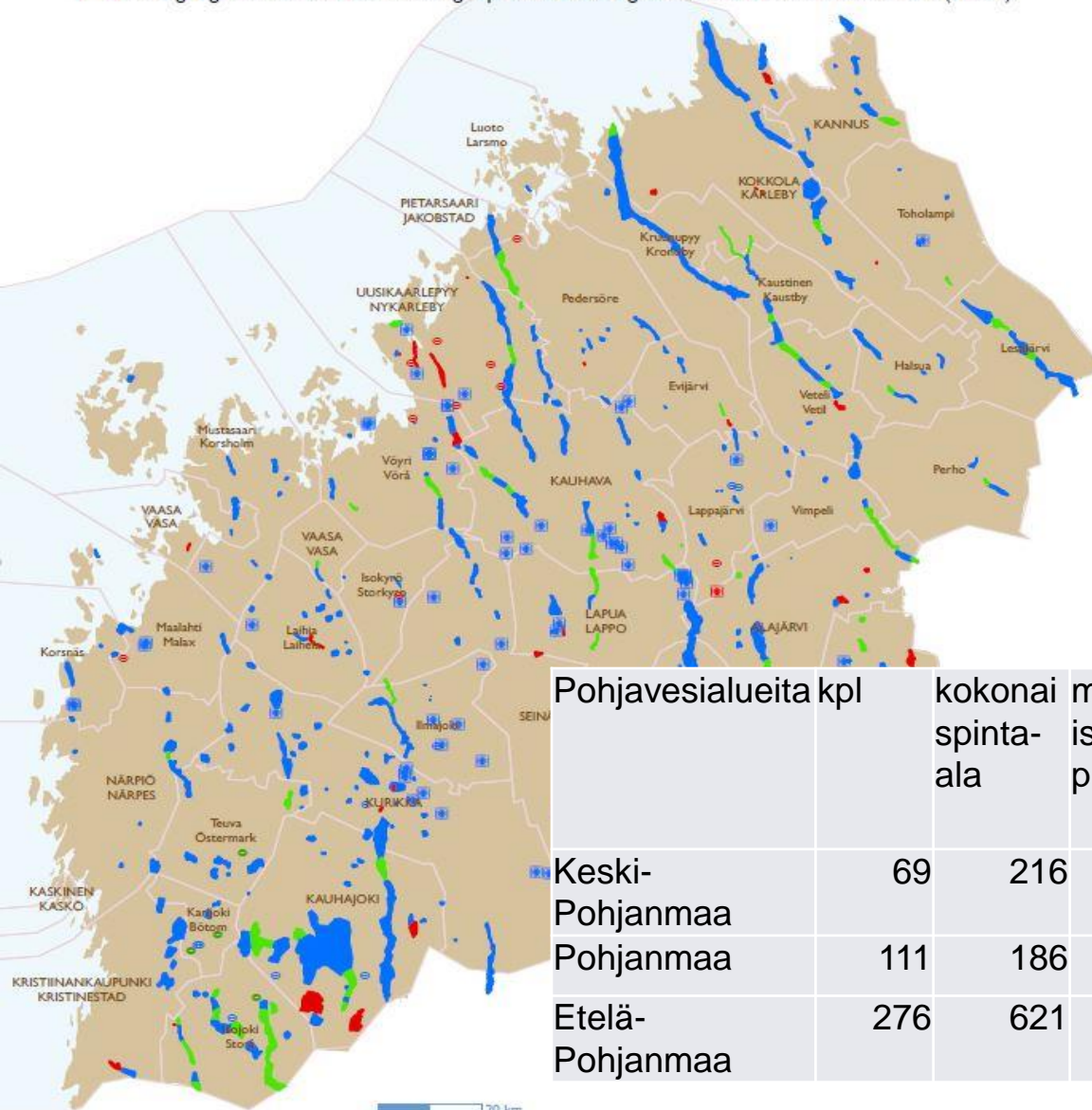




- NTM-centralen strävar till att kontakta markägare som berörs av förändringar i gränsdragning av grundvattenområden
- Efter påseendet fastställer NTM-centralen gränserna och klasserna för grundvattenområden och uppdaterar informationen i databaser där de finns tillgängliga (<http://www.syke.fi/avointieto>)
  
- ELY-keskus pyrkii ottamaan yhteyttä maanomistajiin jotka omistavat kiinteistöjä joihin rajausmuutokset kohdistuu
- Kuulemisen jälkeen ELY-keskus määrittää pohjavesialueen rajat ja luokat sekä vie ne ympäristönsuojelun tietojärjestelmään sekä valtakunnalliseen pohjavesipaikkatietokantaan, josta ne ovat saatavilla (<http://www.syke.fi/avointieto>).

## POHJAVESIALUEET / GRUNDVATTENOMRÅDEN / I.2017

- Vedenhankintaa varten tärkeä pohjavesialue (luokka 1)  
För vattenförsörjningen viktigt grundvattenområde (klass 1)
- Vedenhankintaan soveltuva pohjavesialue (luokka 2)  
För vattenförsörjningen lämpligt grundvattenområde (klass 2)
- Poistetut pohjavesialueet / Poistetus pistemäiset pohjavesialueet vuosina 2003-2016 (luokka 4)  
Borttagna grundvattenområden / Borttagna punktmärkade grundvattenområden åren 2003-2016 (klass 4)



Klass I och II grundvattenområden inom Södra Österbottens NTM-central

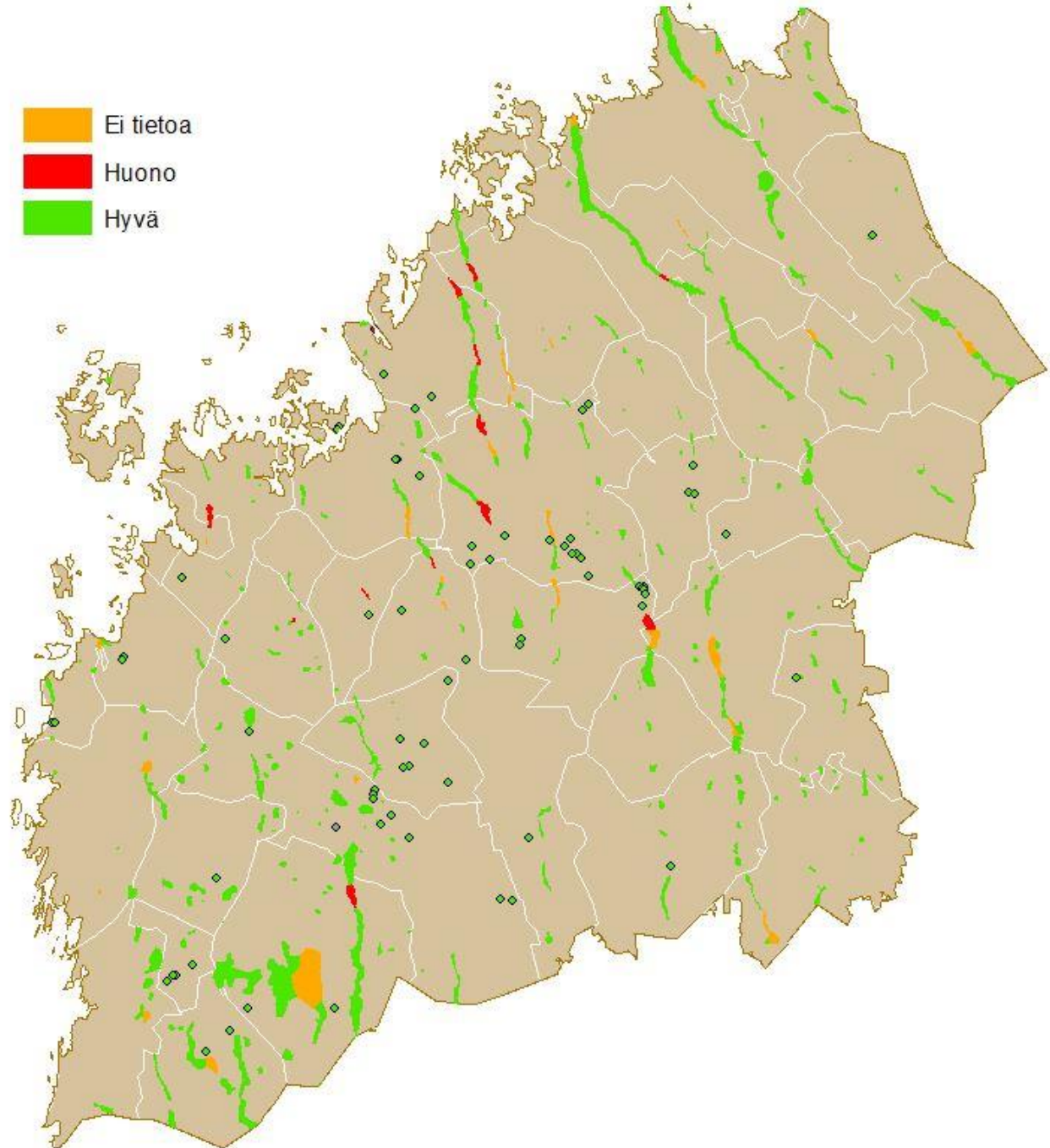
Utgångsläge före klassificeringsarbetet

Etelä-Pohjanmaan ELY-keskuksen toimialueen pohjavesialueet I ja II luokka  
Lähtötilanne ennen uudelleen luokitusta

Pohjavesialueita kpl	kokonaispinta-ala	muodostusalueen pinta-ala	pohjavesialueita % maakunnan pinta-alasta	muodostusalueita % maakunnan pinta-alasta	
Keski-Pohjanmaa	69	216	130	4,3	2,6
Pohjanmaa	111	186	96	2,4	1,2
Etelä-Pohjanmaa	276	621	266	4,6	2



## Kemisk klassificering Kemiallinen tila





# Säkerhetsstrategi för samhället

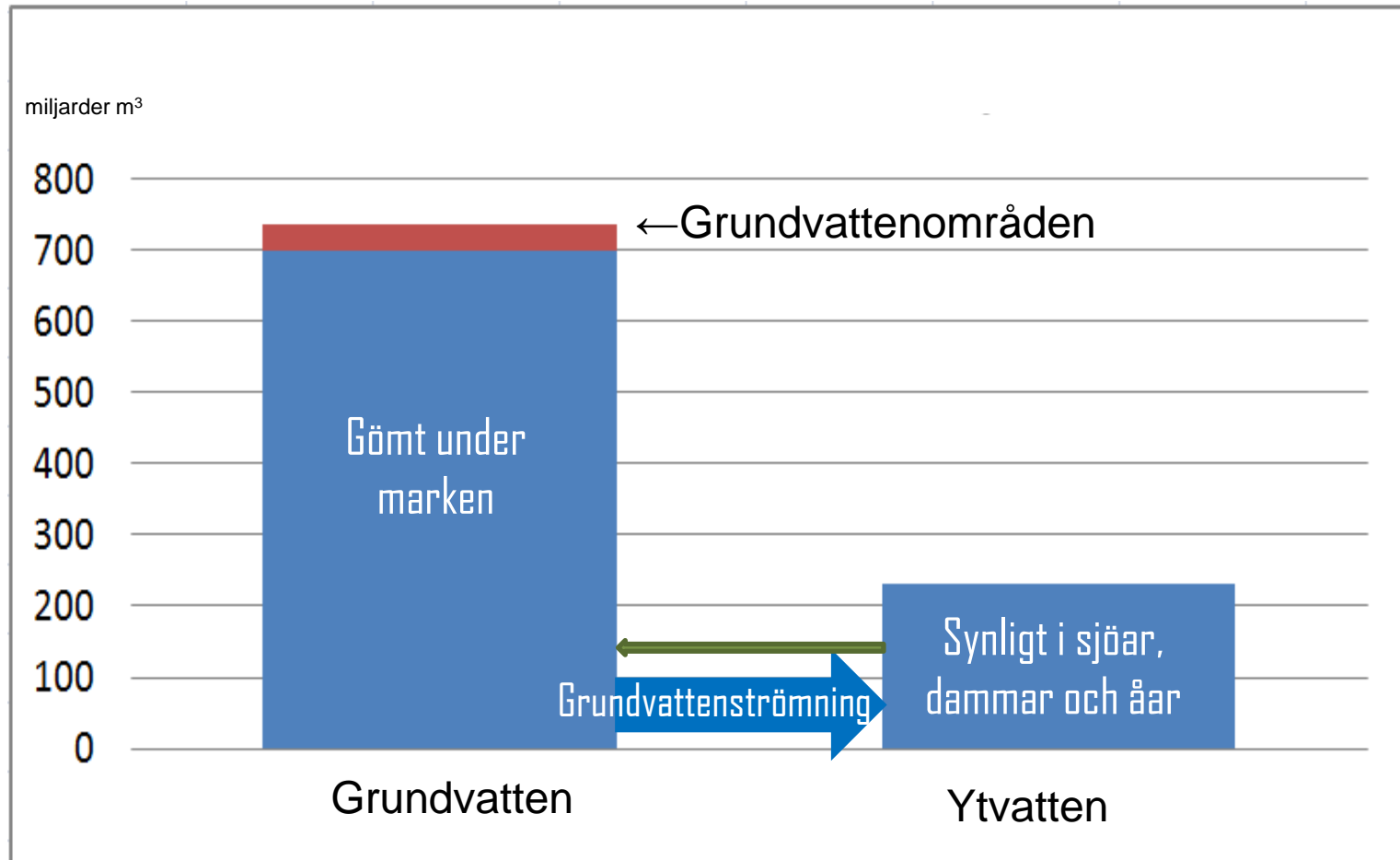
Statsrådets principbeslut

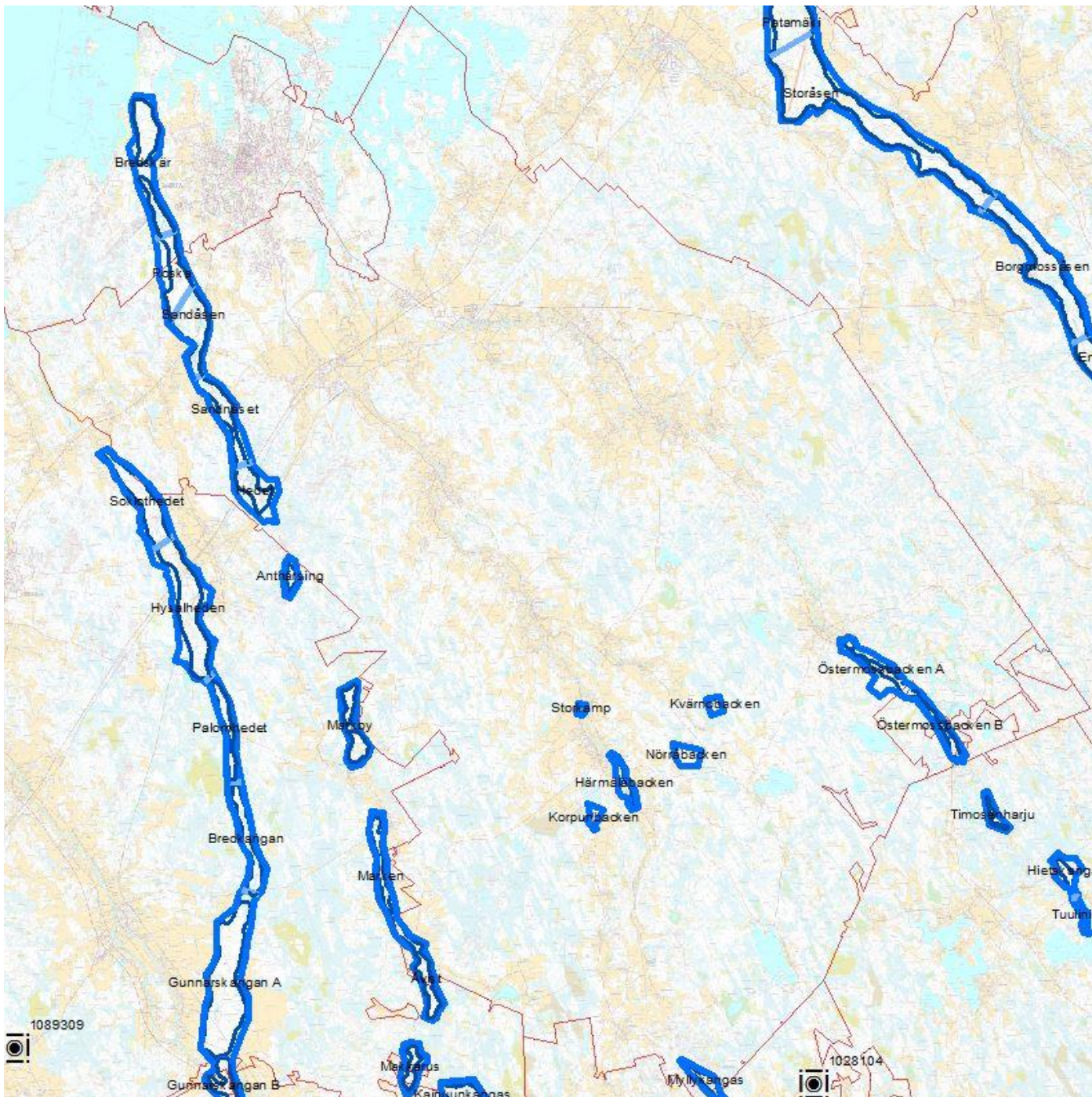






## Finland är "De tusen sjöarnas land" – men mera vatten finns gömt under marken än synligt!







Elinkeino-, liikenne- ja ympäristökeskus  
Närings-, trafik- och miljöcentralen  
Centre for Economic Development, Transport and the Environment

Tack  
Kiitos