

PIIRUN VERRAN PAREMPI

Pedersöre 2025



JOHDANTO

Kuntastrategiassamme ”Piirun verran parempi” muotoilemme perusteet yhdyskuntarakentamiselle Pedersöressä vuoteen 2025 asti. Strategiassa muotoilemme yhteisen näkemyksen tärkeimmistä tavoitteista ja kerromme visioistamme ja työskentelytavoistamme. Lyhyt ja selkeä strategiamme toimii kunnan johdon, henkilöstön ja päätöksenteon työkaluna ja ohjausasiakirjana. Strategia kattaa kuntalain edellyttämät osa-alueet. Korostamme, että tavoitteiden saavuttamiseksi tarvitaan jatkuvaa yhteistyötä, osallistavaa vuoropuhelua ja kattavaa viestintää. Toteamme myös, että Pedersörellä on kaikki edellytykset menestyksekkääseen kasvuun ja kehitykseen.

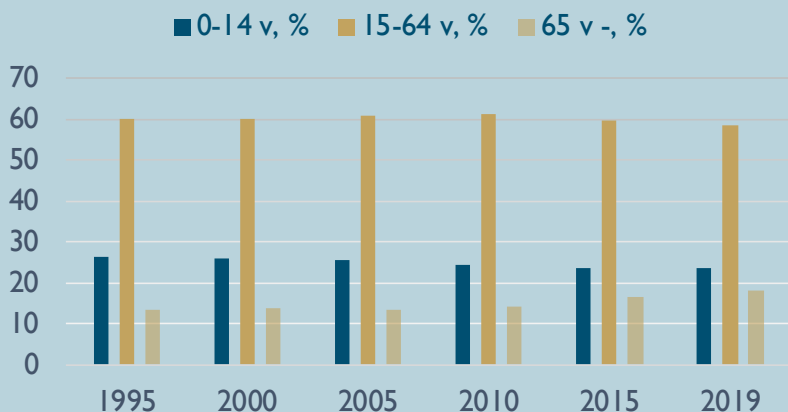
Stefan Svenfors
Kunnanjohtaja



PEDERSÖRE

TUNNUSLUVUT

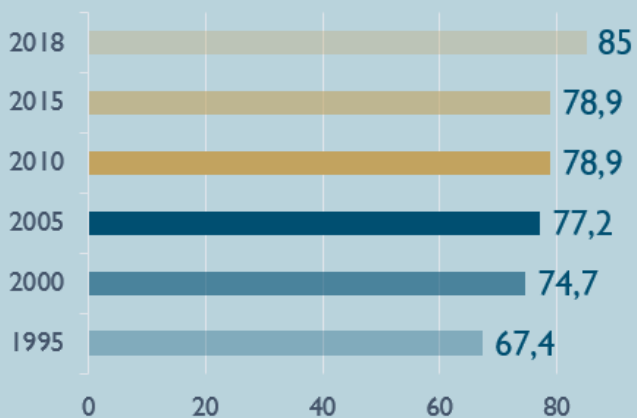
VÄESTÖRAKENNE I.I



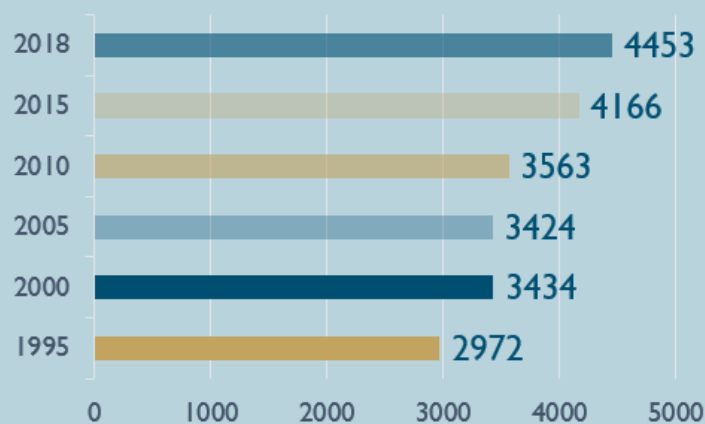
ASUKASMÄÄRÄ

I.I.2020:	11 081
I.I.2021:	11 180

TYÖLLISYYSASTE, %



TYÖPAIKAT KUNNASSA



VISIO

Pedersöre on elinvoimainen kunta, joka tarjoaa asukkaille perusturvallisuutta ja elämänlaatua.

Palvelumme turvaavat asukkaiden terveyden ja hyvinvoinnin sekä edistävät runsasta vapaa-aika- ja kulttuuritarjontaa. Palvelumme toimivat hyvin, ja ne ovat lähellä asukkaita.

Luomme asukkaillemme hyvät edellytykset ansaita toimeentulonsa.

Tarjoamme monipuolisia asumisvaihtoehtoja ja mahdollisuuden aktiiviseen vapaa-aikaan luonnonläheisessä ympäristössä.

Pyrimme toiminnassamme pitkäaikaiseen kestävään kehitykseen – ekologisesti, sosiaalisesti, kulttuurisesti ja taloudellisesti.

Näemme Pedersören monimuotoisuuden ja huolehdimme siitä. Työskentelemme aktiivisesti rakentaaksemme ja ylläpitääksemme hyvää luottamusta Pedersöreen.

Luomme hyvät edellytykset elinikäiselle oppimiselle ja henkilökohtaiselle kasvulle.



PEDERSÖRE

ARVOPOHJAMME

Arvojamme ovat saavutettavuus, aloitteellisuus ja vastuu.

Arvopohjamme kuvaa sitä, mitä edustamme ja mitä haluamme. Arvopohja auttaa meitä ylläpitämään vahvaa ja positiivista organisaatio-kulttuuria ja on Pedersören brändin ydin.

Toimintamme on asukaslähtöistä ja sitä leimaa kuunteleminen ja kunnioitus. Kaikilla on sama arvo, samat oikeudet ja samat velvollisuudet. Siten luomme turvallisen elinympäristön.

SAAVUTETTAVUUS

ALOITTEELLISUUS

VASTUU



PEDERSÖRE

HYVINVOITI JA ELINYMPÄRISTÖ

Työskentelemme pitkäaikaisen kestävän kehityksen hyväksi.

Jaamme resurssimme kokonaisnäkemyksen perusteella.

Kaavoituksemme tukee elävää kyläkeskustaa, joka myös tukee kuntaa kokonaisuutena.

Huomioimme ja edistämme alkutuotannon toimintamahdollisuuksia yhdyskuntasuunnittelussa.

Näemme kolmannen sektorin arvokkaana resurssina ja tuemme monipuolista ja osallistavaa yhdistyselämää.

Edistämme hyvinvointia ja aktiivista elämäntapaa monipuolisella kulttuuri- ja vapaa-aikatarjonnalla.

Jokainen huoltaja voi luottaa siihen, että heidän lapsensa saa korkealaatuista opetusta.

Luomme edellytyksiä luonnollisille kohtaamispaikoille, jotka edistävät yhteisöllisyyttä.

Sovellamme prosesseissamme kiertotalouden ja ekologisen ajattelun periaatteita.

Työskentelemme sen puolesta, että pedersöreläisille on tarjolla monipuolista ja korkealaatuista koulutusta alueella.



PALVELUMME

Parannamme jatkuvasti toimintaa asukkaita silmällä pitäen. Se on määritelmämme laadulle.

Tuotamme parasta mahdollista palvelua kestäväällä tavalla.

Tarjoamme palvelua, joka on laadullisesti parempaa ja kustannustehokkaampaa kuin maassa keskimäärin.

Tuotamme palveluita itse, tytär-/osakkuusyhtiöiden johdolla, kuntayhtymän johdolla tai ostopalveluna markkinoilta tai kolmannelta sektorilta.

Kuntakonserni pyrkii kustannustehokkuuteen ja kokonaistaloudellisuuden koordinoimalla toimintoja.

Palvelumme ovat helposti saatavilla.

Parannamme palveluitamme kehittämällä digitaalisia palveluita.

Olemme ammattimaisia ja takaamme oikeusvarman viranomaistoiminnan voimassa olevien lakien ja sopimusten mukaisesti.

Käytämme resurssejamme pitkäaikaisesti kestäväällä tavalla.

Olemme valmiita kokeilemaan uusia työskentelytapoja.

Otamme lapset ja nuoret huomioon päätöksissämme, palveluissamme ja toiminnassamme. Toteutamme lasten oikeuksia ja lapsiystävällisyyttä UNICEFin lapsiystävällinen kunta-mallin mukaisesti.

Palvelemme asiakkaitamme ruotsiksi ja suomeksi kunnan kaikilla toimialoilla. Sisäinen ja ulkoinen tiedotus tapahtuu ruotsiksi ja suomeksi.

Kehitämme englanninkielistä viestintäämme.



KASVAVA ELINKEINOELÄMÄ

Pidämme yrittäjyyttä kunnan vahvimpana resurssina. Kannustamme yrittäjyyteen kaikessa toiminnassamme.

Luomme edellytyksiä uusien yritysten perustamiselle ja annamme olemassa oleville yrityksille mahdollisuuden kasvaa. Uuden yrityksen perustamisen tulee olla helppoa Pedersössä.

Rakennamme hyvää yritysilmastoa luomalla matalan kynnyksen kiinnostuneille yrittäjille, ja kuuntelemme herkällä korvalla yrittäjien tarpeita.

Jatkamme infrastruktuurin ja viestinnän kehittämistä, joita kasvava elinkeinoelämä tarvitsee.

Luomme inspiroivan ja mutkattoman yritysilmaston, jossa voi kasvaa.



PEDERSÖRE

HENKILÖSTÖ JA TYÖNTEKIJÄT

Perusnäkemyksemme on, että jokainen henkilö käyttää vapaaehtoisesti kykyjään, kun hän pitää työtään mielekkäänä ja kun hän työskentelee konkreettisen tavoitteen saavuttamiseksi työympäristössä, johon voi samaistua. Omistautuneet ja motivoituneet työntekijät edellyttävät siksi osallisuutta, selkeitä tavoitteita, kommunikaatiota ja läpinäkyvyyttä. Työnantajana huolehdimme inspiroivan, turvallisen, osallistavan ja terveellisen työympäristön luomisesta. Kannustamme työntekijöitämme jatkuvaan täydennyskoulutukseen.



TYÖNTEKIJÄMME:

- Ovat sitoutuneita ja motivoituneita tehtäviinsä.
- Ymmärtävät tehtävämme ja työskentelevät sen toteuttamiseksi.
- Haluavat kehittyä työssä ja huolehtivat työkyvyn ylläpitämisestä.
- Ottavat vastuuta toiminnasta ja sen tuloksista.
- Tekevät aloitteita muutosten ja parannusten suhteen.

JOHTAJUUDEN PERUSTA:

- Selkeät tavoitteet ja järjestelmällinen arviointi.
- Aukkaiden ja työntekijöiden näkemysten kuuntelu.
- Kunnioitus ja luottamus yksilöä kohtaan.
- Yhteistyö ja vuorovaikutus.
- Erilaisuuden ymmärtäminen.

ORGANISAATIOMME TUNNUSMERKKEJÄ OVAT:

- Ammattimainen ja oikeusvarma toiminta.
- Uskallus kokeilla uusia työskentelytapoja ja kehittää osaamistamme.
- Avoin ja kuunteleva organisaatiokulttuuri.
- Avoin tapa toimia.
- Tukeva ja stimuloiva työilmapiiri, jota leimaa luottamus ja kunnioitus.
- Avoin ja synergiaa luova kommunikaatio.
- Ylpeät työntekijät.
- Viihtyisä työpaikka.



KAIKKI MUKAAN! OSALLISTU JA VAIKUTA

Pedersöreläiset voivat tuntea olevansa osallisia ja voivansa vaikuttaa. Koemme kaikki, että rakennamme Pedersöreä.

Hyvä kunta kasvaa yhteistyöstä. Pedersöre työskentelee yhdessä.

Kuuntelemme ja kunnioitamme kaikkien mielipiteitä ja kuulemme viite-ryhmiä heitä koskevissa asioissa.

Mukautamme tiedot eri kohderyhmille.

Toimimme avoimesti ja tiedotamme asioista varhaisessa vaiheessa. Käymme vuoropuhelua asukkaiden kanssa ja tapaamme pedersöreläisiä siellä, missä he ovat.

Ylläpidämme vuoropuhelu- ja tietokanavia, ja luomme uusia kanavia ja alustoja osallistumista ja vuorovaikutusta varten.



PEDERSÖRE