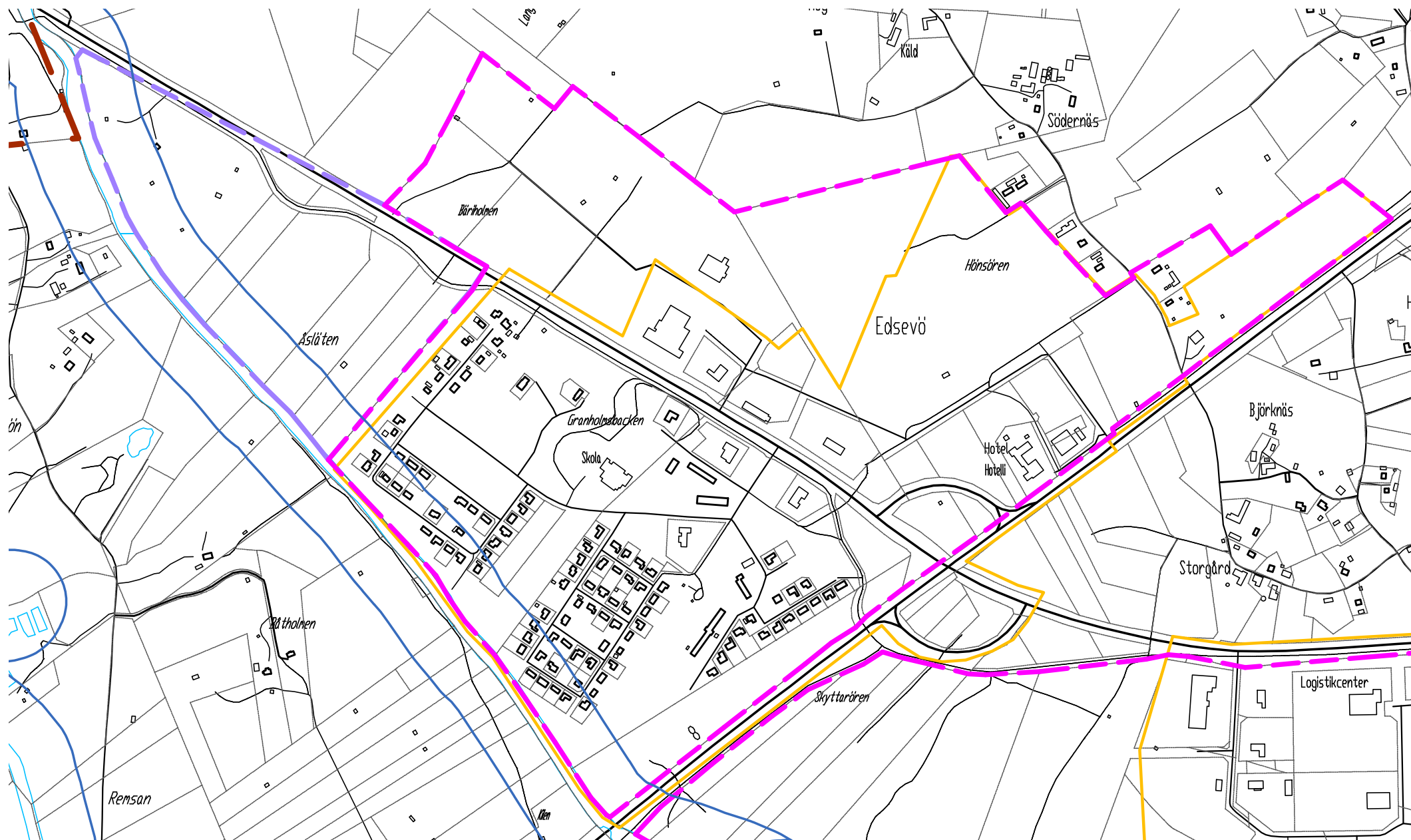


Verksamhetsområde, Avlopp / Toiminta-alue, Viemäri
Edsevö



- Befintligt verksamhetsområde / Nykyinen toiminta-alue
- Planerat verksamhetsområde, Skede I / Suunniteltu toiminta-alue, Vaihe I
- Planerat verksamhetsområde, Skede II / Suunniteltu toiminta-alue, Vaihe II

- + Onvända byggrätter / Käyttämättömät rakennusoikeudet
- SYKEs tolkning: 100m inom vattendrag eller på grundvattenområde / SYKE:n tulkinta: 100 metrin vyöhyke- ja pohjavesialue